

Link แสดงหลักฐานจากเว็บไซต์ของหน่วยงาน โรงพยาบาลกงหรา ปีงบประมาณ 2563

ชื่อหน่วยงาน โรงพยาบาลกงหรา

ที่อยู่เว็บไซต์ <http://www.kongrha-hospital.com/>

ข้อมูลพื้นฐานในปัจจุบัน

1.1 ผู้บริหารหน่วยงาน



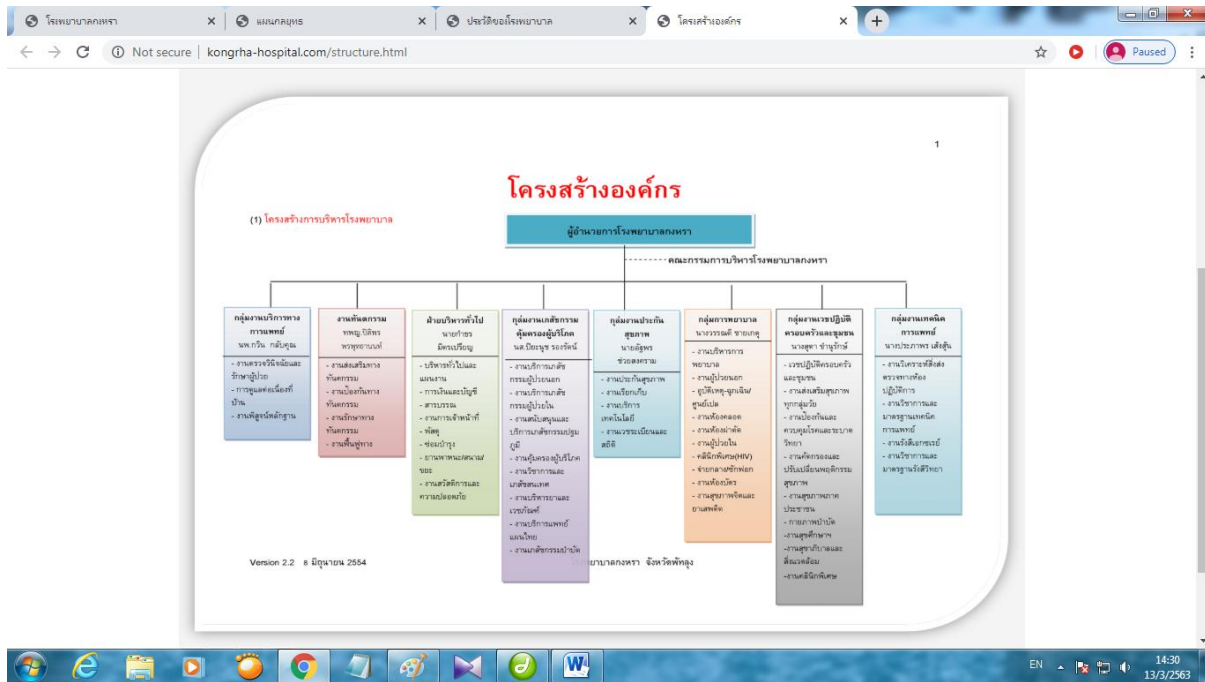
ลิงค์ <http://www.kongrha-hospital.com/>

1.2 นโยบายของผู้บริหาร

The image is a screenshot of a web browser displaying the website of Kongrha Hospital. The browser's address bar shows "kongrha-hospital.com/service_profile.html". The website features a header with the hospital's logo and a large landscape image. Below the header, there is a section titled "ลักษณะสำคัญขององค์กร (Organization Profile)". This section contains a list of services and facilities provided by the hospital, including a list of departments and specialized services. The list includes: 1. Main services (Internal Medicine, Surgery, Pediatrics, etc.), 2. Emergency services, 3. Outpatient services, 4. Specialized services (NICU, PICU, etc.), 5. Diagnostic services (X-ray, Ultrasound, etc.), 6. Laboratory services, 7. Pharmacy services, 8. Radiology services, 9. Blood bank services, 10. Rehabilitation services, 11. Home care services, 12. Health promotion services, 13. Health education services, 14. Health screening services, 15. Health assessment services, 16. Health management services, 17. Health improvement services, 18. Health maintenance services, 19. Health protection services, 20. Health promotion services.

ลิงค์ http://www.kongrha-hospital.com/service_profile.html (หน้าที่ 7 เป็นต้นไป)

1.3 โครงสร้างของหน่วยงาน



ลิงค์ <http://www.kongrha-hospital.com/structure.html>

1.4 หน้าที่และอำนาจของหน่วยงาน ตามกฎหมายจัดตั้งหรือกฎหมายอื่นที่เกี่ยวข้อง

The screenshot shows a web browser displaying the service profile of Kongrha Hospital. The page features a large image of the hospital building and a list of key organizational points. The text is as follows:

ลักษณะสำคัญขององค์กร (Organization Profile)

1. สภากาชาดแห่งประเทศไทย
บริการหลัก (Main service) :
1. บริการด้านการส่งเสริมสุขภาพ ได้แก่ บริการวางแผนครอบครัว บริการคัดกรองภาวะเสี่ยง บริการอนามัยโรงเรียน บริการอนามัยแม่และเด็ก บริการคัดกรองผู้ป่วยโรคด้านสุขภาพ บริการตรวจสุขภาพประจำปี บริการส่งเสริมป้องกันสุขภาพ
2. บริการด้านป้องกันและควบคุมโรค ได้แก่ โรคติดต่อ โรคไม่ติดต่อ
3. บริการรักษาพยาบาล
- 3.1 บริการผู้ป่วยนอกทั่วไป
- 3.2 บริการส่งเสริมและตรวจโรค ได้แก่ โรคมะเร็ง, โรคความดันโลหิตสูง, โรคเบาหวาน, โรคหอบหืด, COPD, โรคไต, โรคอ้วน, สตรีศึกษาโรคและสุขภาพจิต, HIV, DPAC, High risk, DLP, CKD
- 3.3 บริการผู้ป่วยอุบัติเหตุ-ฉุกเฉิน และบริการการแพทย์ฉุกเฉิน (EMS) ตลอด 24 ชั่วโมง
- 3.4 บริการตลอด 24 ชั่วโมง
- 3.5 บริการผู้ป่วยจัดจักษุวิทยาในโรงพยาบาล
- 3.6 บริการยาสีฟัน ได้แก่ ยาป้องกันไม่พริ้วฟัน ผลิตภัณฑ์แปรงฟัน
- 3.7 บริการทันตกรรมทั่วไปและทันตกรรมเฉพาะทางสาขาทันตกรรมจัดฟัน
- 3.8 บริการส่งต่อผู้ป่วยที่เกินขีดความสามารถ ส่งต่อโรงพยาบาลในเครือหรือส่งต่อ
- 3.9 บริการตรวจวินิจฉัยทางห้องปฏิบัติการและรังสีวิทยา
4. บริการฟื้นฟูสมรรถภาพ
- 4.1 บริการฟื้นฟูสมรรถภาพทางกายและจิตวิทยา
- 4.2 บริการฟื้นฟูสมรรถภาพผู้พิการ
- 4.3 บริการฟื้นฟูสุขภาพผู้สูงอายุ
- 4.4 บริการเวชแผนไทย
5. บริการอื่นๆ

ลิงค์ http://www.kongrha-hospital.com/service_profile.html (หน้าที่ 4)

1.5 วิสัยทัศน์ พันธกิจ ค่านิยม MOPH

โรงพยาบาลกongsรห

ค่านิยม
(Core Value) ของบุคลากรในวงการ สส. 4 ประการ หรือ MOPH ซึ่งประกอบด้วย

M : Mastery หรือเป็นนายตนเอง คือเป็นบุคคลที่มั่นใจกับตนเองในมิติคุณภาพ ยึดมั่นในความถูกต้อง มีวินัย ปฏิบัติตามกฎระเบียบ บทพื้นฐานของกาณ์สำนึก ยึดชุมชน คุณธรรม และจริยธรรม

O : Originality หรือเจตจำนงใจใหม่ คือสร้างสรรค่นวัตกรรม สิ่งใหม่ ทั้งแนวระสมและมีประสิทธิภาพ เพื่อให้เกิดประโยชน์ต่อระบบสุขภาพ

P : People centered หรือใจเป็นประชาชน คือต้องยึดประชาชนเป็นศูนย์กลางในการทำงานเพื่อประโยชน์สืบแก่ประชาชน ใจดีใจซื่อซื่อเข้าใจ เข้าถึง ฟังใจไ้

H : Humility หรืออ่อนน้อมถ่อมตน คือมีอ้อมกาจระ อดใจไว้ใจได้ ยึดถือความเห็น เด็ดสะแต่ประโชชนส่วนรวม

ร่วมขับเคลื่อน ค่านิยม
กระทรวงสาธารณสุข

Mastery Originality People Centered Approach Humility

ลิงค์ <http://www.kongrha-hospital.com/vision.html>

1.6 ยุทธศาสตร์ของประเทศ โดยรวม

ผังโครงสร้างแผนยุทธศาสตร์สุขภาพอำเภอภทท จันทบุรี พ.ศ. 2560 - 2564

วิสัยทัศน์ (Vision)
"ร่วมสร้างเสริมสุขภาพที่เข้มแข็ง ประชาชนพึ่งตนเองสุขภาพดี บริการวิชาการสุขภาพก้าวหน้า พัฒนา เป็นเลิศในการบริการสุขภาพ คุณภาพผู้รับบริการ ผู้สุขภาพ และเมืองต้นแบบบริการประชาชน"

เป้าหมายสูงสุด (Ultimate Goals)
1. ประชาชนมีสุขภาพดีและมีคุณภาพชีวิตที่ดี
2. คุ้มครองสุขภาพของประชาชนในอำเภอภทท จันทบุรีให้มีคุณภาพชีวิตที่ดี
3. ประชาชนมีสุขภาพดีและมีคุณภาพชีวิตที่ดี

พันธกิจ (Mission)
1. ส่งเสริมสุขภาพ และดูแลป้องกันโรค
2. คุ้มครองสุขภาพของประชาชนในอำเภอภทท จันทบุรีให้มีคุณภาพชีวิตที่ดี
3. ประชาชนมีสุขภาพดีและมีคุณภาพชีวิตที่ดี

งานสำคัญ (Strategic Issue)
1. การส่งเสริมสุขภาพ และบริการประชาชน
2. คุ้มครองสุขภาพของประชาชนในอำเภอภทท จันทบุรีให้มีคุณภาพชีวิตที่ดี
3. ประชาชนมีสุขภาพดีและมีคุณภาพชีวิตที่ดี

กลยุทธ์ (Strategy)
1.1 ส่งเสริมสุขภาพ และบริการประชาชน
1.2 คุ้มครองสุขภาพของประชาชนในอำเภอภทท จันทบุรีให้มีคุณภาพชีวิตที่ดี
1.3 ประชาชนมีสุขภาพดีและมีคุณภาพชีวิตที่ดี

ลิงค์ <http://www.kongrha-hospital.com/tactik.html>